



LP2M

LP2M UIN SIBER SYEKH NURJATI | KELOMPOK 3 DESA KARANGASEM

LOKAKARYA KKN KELOMPOK 3 DESA KARANGASEM

Dosen Pembimbing Lapangan :
Dr. H. Ahmad Yani, M.Ag.

LOKAKARYA DESA KARANGASEM, KARANGWARENG

01

Kondisi Geografis

02

Kondisi Monografi

03

Kondisi Sosial
Budaya

04

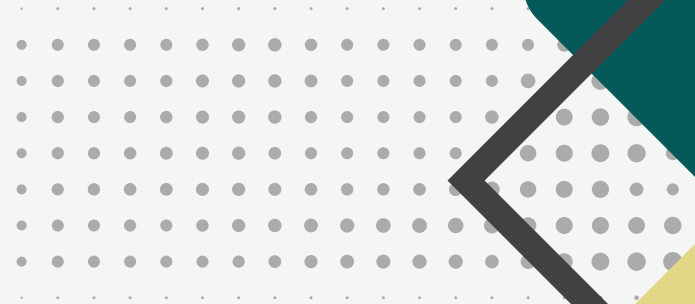
Kondisi Pendidikan

05

Kondisi Ekonomi

06

Usulan Program
Unggulan



KONDISI GEOGRAFIS DESA KARANGASEM

PETA DESA KARANGASEM



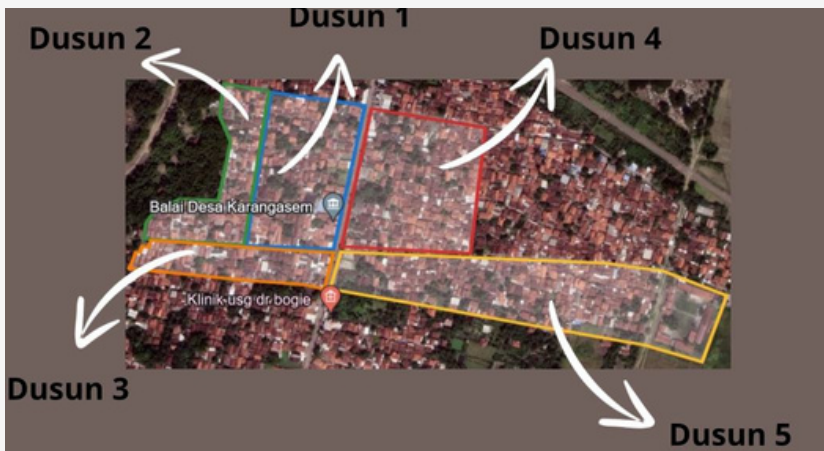
KONDISI GEOGRAFIS DESA KARANGASEM

1. Luas Wilayah : 227,265 Ha

2. Batas Wilayah

- Sebelah Utara : Desa Karangtengah Kecamatan Karangsembung.
- Sebelah Selatan : Desa Karangwareng Kecamatan Karangwareng.
- Sebelah Barat : Desa Curug Wetan Kecamatan Susukan Lebak.
- Sebelah Timur : Desa Karanganyar Kecamatan Karangwareng.

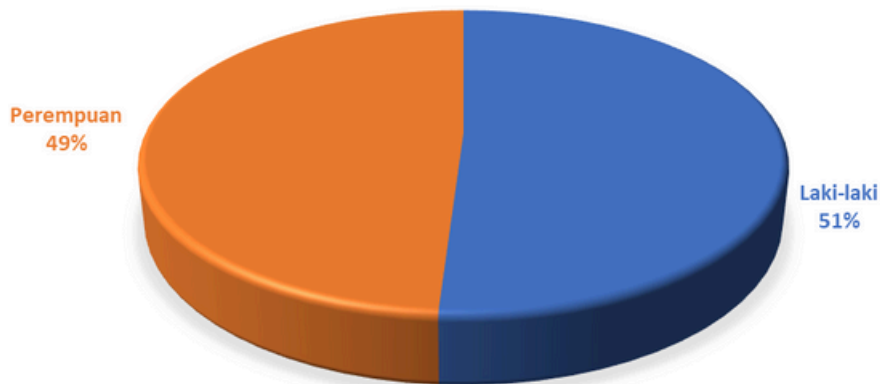
3. Desa Karangasem terbagi menjadi 5 Dusun.



KONDISI DEMOGRAFIS DESA KARANGASEM

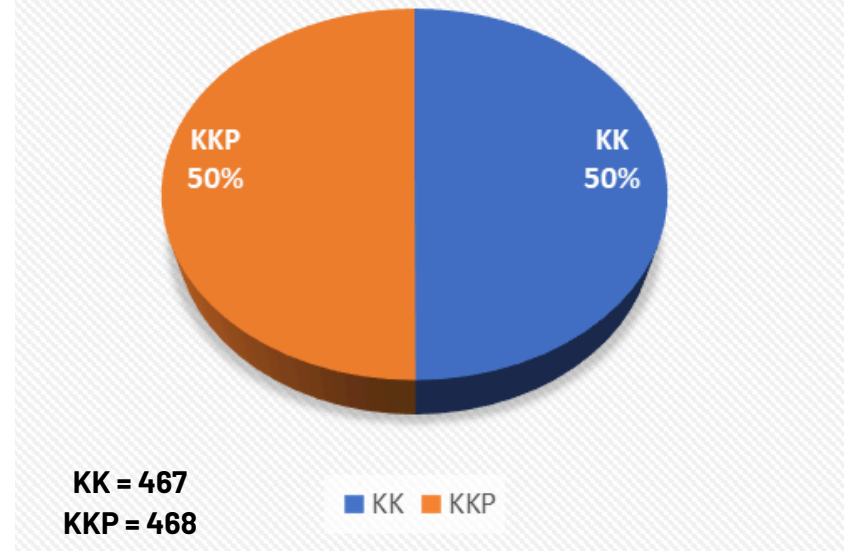
Jumlah Penduduk = 3.594 Jiwa

JUMLAH PENDUDUK



Jumlah Kepala Keluarga = 935 KK

Jumlah Kepala Keluarga



KONDISI DEMOGRAFIS DESA KARANGASEM

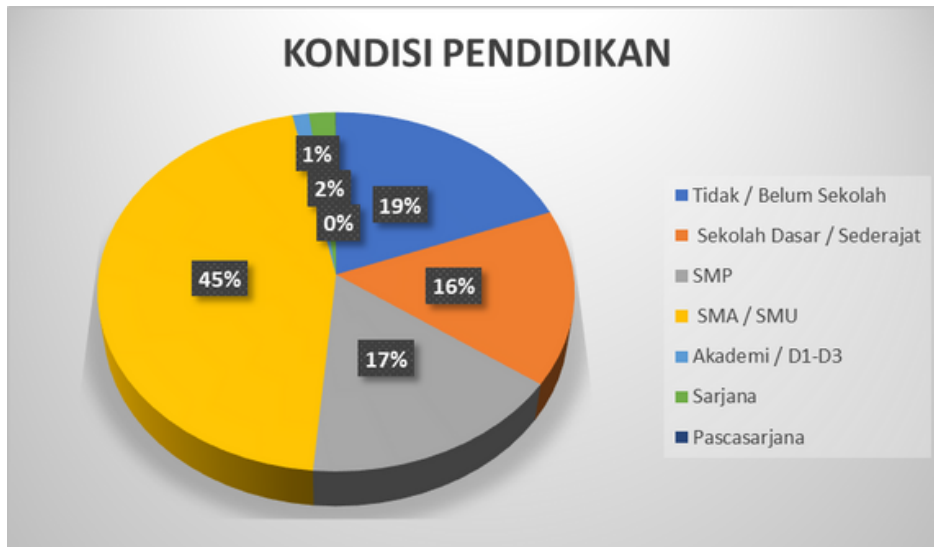


Kondisi Sosial Budaya

Desa Karangasem dikenal dengan kehidupan komunitas yang erat, meskipun terdapat tantangan dalam hal solidaritas sosial. Beberapa warga merasa tidak puas dengan distribusi peluang dan sumber daya, yang menyebabkan rasa ketidakadilan diantara masyarakat. Selain itu, terdapat kecenderungan banyak warga yang merantau ke kota-kota besar, mengakibatkan pengangguran di desa dan kurangnya tenaga kerja lokal untuk berbagai kegiatan.

KONDISI DEMOGRAFIS DESA KARANGASEM

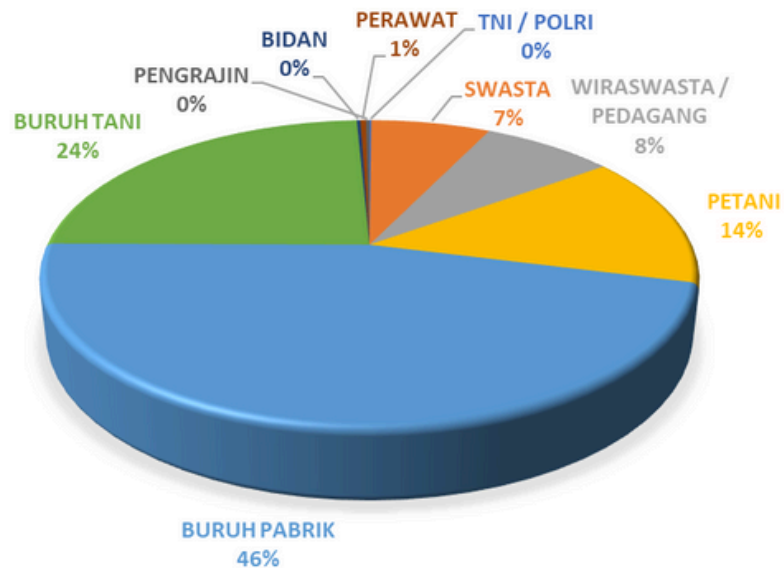
Kondisi Pendidikan



Kondisi pendidikan merujuk pada keadaan atau situasi yang ada dalam sistem pendidikan suatu wilayah desa. Ini mencakup berbagai aspek seperti kualitas pengajaran, infrastruktur pendidikan, kurikulum, aksesibilitas, serta kesejahteraan siswa dan tenaga pendidik.

KONDISI EKONOMI

MATA PENCAHARIAN



Mata Pencaharian Unggulan Pada Masyarakat Desa Karangasem :

1. Buruh Pabrik
2. Buruh Tani
3. Petani



Rata-rata penghasilan = Rp 1.500.000

Pendapatan Desa = Rp 116.250.000



USULAN PROGRAM UNGGULAN KKN 3 DESA KARANGASEM



1. PARIWISATA DAN EKONOMI KREATIF

Pembangunan potensi lokal di Desa Karangasem menjadi salah satu sektor pariwisata yang berbasis masyarakat dan ekonomi kreatif



PARIWISATA DAN EKONOMI KREATIF

1. Terdapat potensi pariwisata yang dapat dikembangkan.
2. Lokasi potensi pengembangan pariwisata berada di dusun 5.
3. Mengusulkan pembuatan UMKM, berupa pembangunan warung-warung dan spot foto .
4. Daya tarik yang diangkat yakni berupa pemandangan alam dan hamparan sawah .

2. SEMINAR BIMBINGAN SDM UNTUK MENUJU DESA WISATA BERBASIS MASYARAKAT

Program ini dirancang untuk membentuk pemahaman tentang pentingnya soft skill untuk meningkatkan kapasitas sumber daya manusia di bidang pariwisata di Desa Karangasem Kecamatan Karangwareng, melalui pelatihan dan pengembangan keterampilan yang relevan dengan kebutuhan pasar kerja saat ini. Program ini bertujuan untuk membuka peluang kerja yang lebih luas bagi warga desa, untuk mengurangi tingkat pengangguran, dan mendorong pertumbuhan ekonomi lokal dalam sektor pariwisata dan ekonomi kreatif.



SEMINAR BIMBINGAN SDM UNTUK MENUJU DESA WISATA BERBASIS MASYARAKAT

1. Terdapat potensi pariwisata yang dapat dikembangkan.
2. Meningkatkan sadar wisata pada masyarakat
3. Mempersiapkan SDM untuk mengelola potensi pariwisata yang ada di desa.



3. **PENDAMPINGAN UMKM DAN PEMBUKUAN LAPORAN KEUANGAN**

Program ini dirancang untuk meningkatkan kualitas pencatatan laporan keuangan yang dilakukan oleh masyarakat dalam mengelola keuangan usahanya, dan memastikan UMKM bisa memenuhi ketentuan dalam perizinan berusaha dan legalisasi sertifikasi halal.



PENDAMPINGAN UMKM DAN PEMBUKUAN LAPORAN KEUANGAN

1. Memberikan gambaran yang jelas tentang rincian keuangan
2. Adanya regulasi hukum yang harus dipenuhi oleh UMKM dalam pembuatan legalitas UMKM
3. Berperan penting dalam membantu pengembangan dan keberlanjutan UMKM.





TERIMA KASIH



KKN 03 DESA KARANGASEM